

Rebecka Merkel, Nämndsekreterare
Tel. 0345-18257
E-post: rebecka.merkel@hylte.se

Barn- och ungdomsnämnden

Ändring av upptagningsområden inom grundskola i Hylte kommun

Förslag till beslut

Barn- och ungdomsnämnden beslutar att anta förslag till ändring av upptagningsområden för grundskolor i Hylte kommun med verkställighet 2027-07-01.

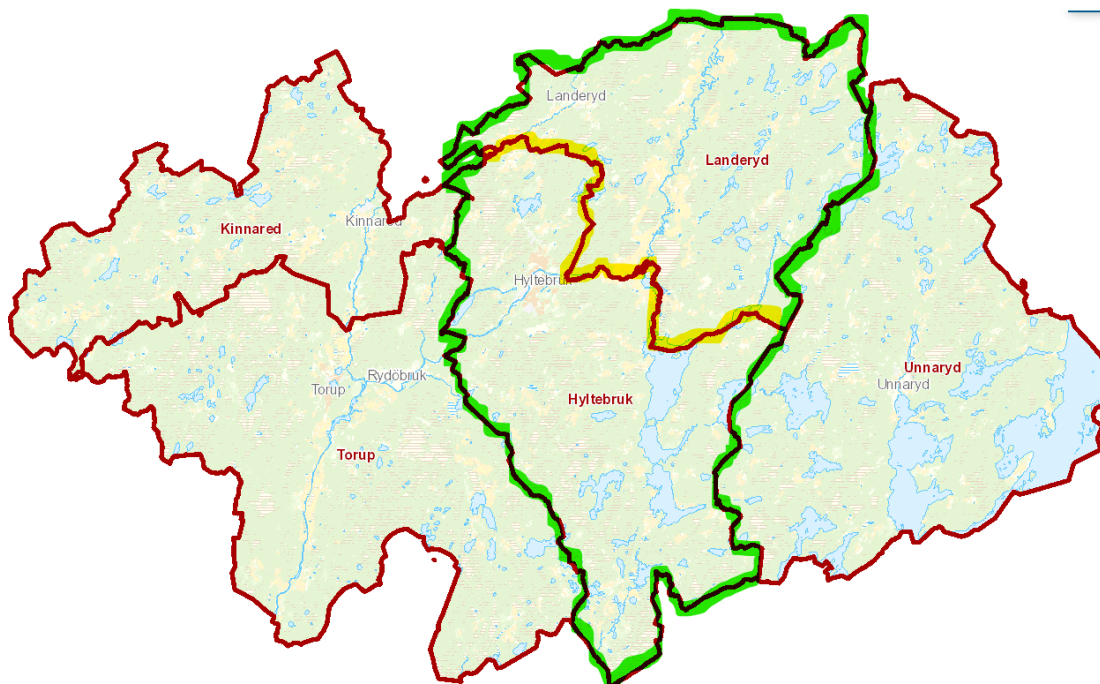
Beskrivning av ärendet

Upptagningsområdena för grundskolor i Hylte kommun visar vilken skola eleven tillhör utifrån sin folkbokföringsadress.

Kommunfullmäktige beslutade den 2025-12-16, §134, att Landeryds skola ska avvecklas från höstterminen 2027. Eleverna på Landeryds skola ska flyttas till de båda skolorna i Hyltebruk; Elias Fries och Kråkbergsskolan, i samband med att den nya stadiindelningen genomförs.

Då Landeryds skola inte kommer att vara i verksamhet från läsårsstart 2027/2028 måste upptagningsområdena för grundskolorna i Hylte kommun revideras.

Landeryds skola kommer att sammanfogas med F-6 skolor i Hyltebruks tätort. Följden blir att dessa båda upptagningsområden slås samman till ett nytt upptagningsområde för Hyltebruks tätort. Den gulmarkerade linjen tas bort och nytt upptagningsområde blir det grönmarkerade området.



Ekonomisk konsekvens av beslutet

Beslutet har ingen ekonomisk påverkan.

Beslutet skickas till

-

Patrik Engström
Barn- och ungdomschef